

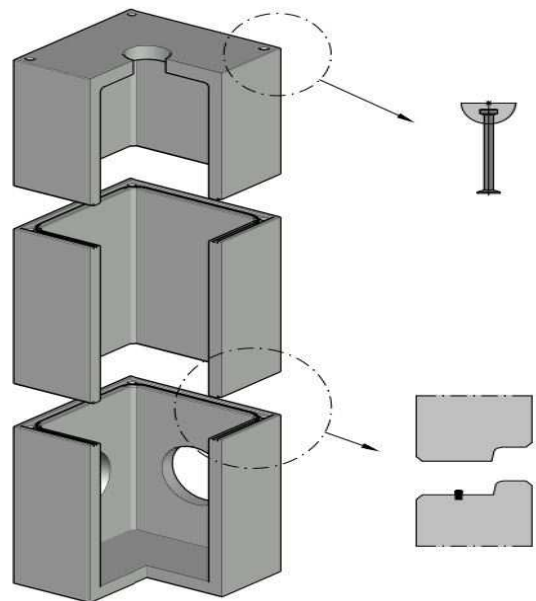
### Mikz inspectieput 1900 KOMO

De Mikz inspectieput 1900 van Martens beton is snel leverbaar, gegarandeerd waterdicht en altijd op voorraad.

#### Opbouw Mikz Inspectieputten

Mikz inspectieputten worden als volgt opgebouwd:

- TM (Top Moduul)
  - Detail hijsvoorziening
- TSM (Tussen Moduul)
- BM (Basis Moduul)
  - Detail sponning /  
rubberingverbinding tussen  
de elementen.



#### Technische specificatie Mikz 1900

##### Volgens NEN-EN 1917. NEN 7035: 2004 BRL9202:2004

Inwendige afmeting	1900 x1900 mm.
Wanddikte	190 mm.
Bodemdikte	200 mm.
Basismoduul (BM)	Min. 700 mm, max. 2600 mm.
Tussenmoduul (TSM)	500 mm. en 2300 mm.
Topmoduul (TM)	Min. 200 mm, max. 2500 mm.
Maximale betonaansluiting	1500 mm.
Gewicht BM 1m1 hoog (zonder sparingen)	Ca. 5550 kg.
Hijsankers	Max. 10 ton/pst.

#### Meer informatie?

Wilt u meer informatie over de Mikz Inspectieputten van Martens beton? Neemt u dan contact op met de afdeling Verkoop van Martens beton : +31 (0)88 627 82 20.