

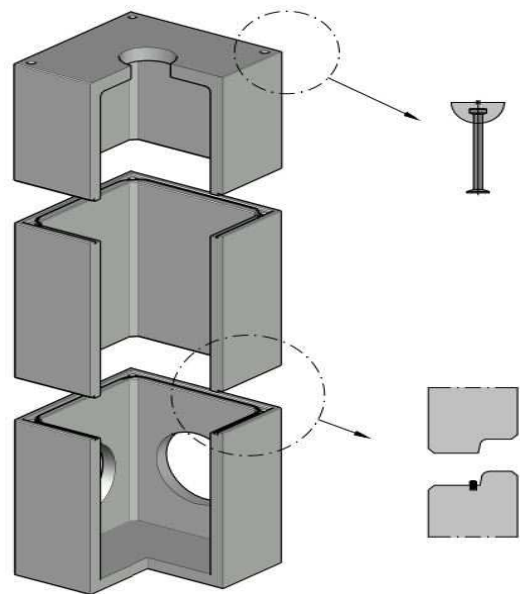
Mikz inspectieput 1600 KOMO

De Mikz inspectieput 1600 van Martens beton is snel leverbaar, gegarandeerd waterdicht en altijd op voorraad.

Opbouw Mikz Inspectieputten

Mikz inspectieputten worden als volgt opgebouwd:

- TM (Top Moduul)
 - Detail hijsvoorziening
- TSM (Tussen Moduul)
- BM (Basis Moduul)
 - Detail sponning /
rubberingverbinding tussen
de elementen.



Technische specificatie Mikz 1600

Volgens NEN-EN 1917. NEN 7035: 2004 BRL9202:2004

Inwendige afmeting	1600 x 1600 mm.
Wanddikte	150 mm.
Bodemdikte	150 mm.
Basismoduul (BM)	Min. 700 mm, max. 2600 mm.
Tussenmoduul (TSM)	500 mm en 2300 mm.
Topmoduul (TM)	Min. 150 mm, max. 2500 mm.
Maximale betonaansluiting	1250 mm.
Gewicht BM 1m1 hoog (zonder sparingen)	Ca. 4450 kg.
Hijsankers	Max. 5 ton/pst.

Meer informatie?

Wilt u meer informatie over de Mikz Inspectieputten van Martens beton? Neemt u dan contact op met de afdeling Verkoop van Martens beton: +31 (0)88 627 82 20.